



Летние

Зимние
(шипуемые)

Зимние
(нешипуемые)



**Strada Asimmetrico
(V-130)**
29 типоразмеров

**Brina Nordico
(V-522)**
29 типоразмеров

**Brina
(V-521)**
29 типоразмеров



**Bosco A/T
(V-237)**
20 типоразмеров

**Bosco Nordico
(V-523)**
20 типоразмеров

**Bosco S/T
(V-526)**
20 типоразмеров



**Vettore Inverno
(V-524)**
11 типоразмеров

**Vettore Brina
(V-525)**
11 типоразмеров



- Лучшие эксплуатационные характеристики на обледенелых и заснеженных дорогах;
- Улучшенные тормозные свойства на льду при температуре ниже 15 градусов холода;
- Акустический комфорт;
- Бережное отношение к дорожному покрытию.





Шины данной линейки имеют асимметричный ненаправленный рисунок протектора и предназначены для эксплуатации в зимних условиях без шипов противоскольжения.

Усовершенствованный профиль шины создает оптимальное для зимних условий распределение контактного давления и площади соприкосновения шины с дорогой.

Рисунок протектора имеет три кольцевые канавки, форма которых снижает уровень шума, создаваемого при качении.

Outside



Inside



Технология VRF (*Variable rigidity of a framework*)



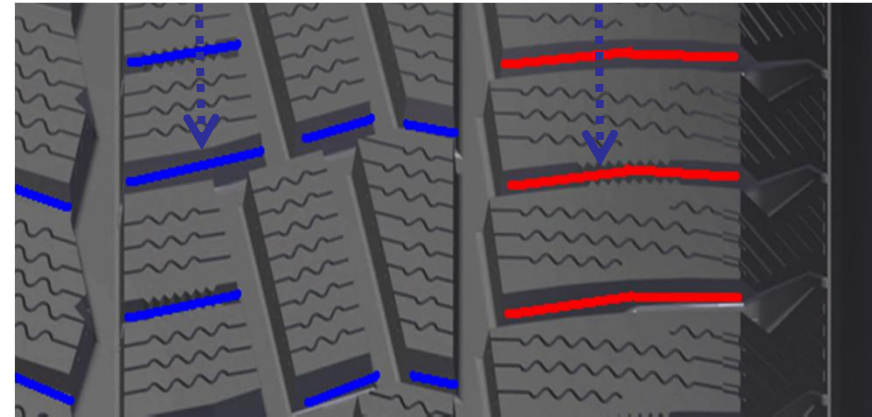
– Переменная жесткость боковины – меняется при изменении скорости – шина адаптируется под дорожное покрытие и позволяет проходить повороты на более высокой скорости, а при движении по плохому покрытию смягчает удары при наезде на ямы и стыки асфальта

Поперечно – продольные канавки имеют оптимальные углы наклона относительно направления движения для интенсивного отвода воды, грязи и снега из пятна контакта, кроме того такое расположение канавок обеспечивает повышение курсовой устойчивости автомобиля

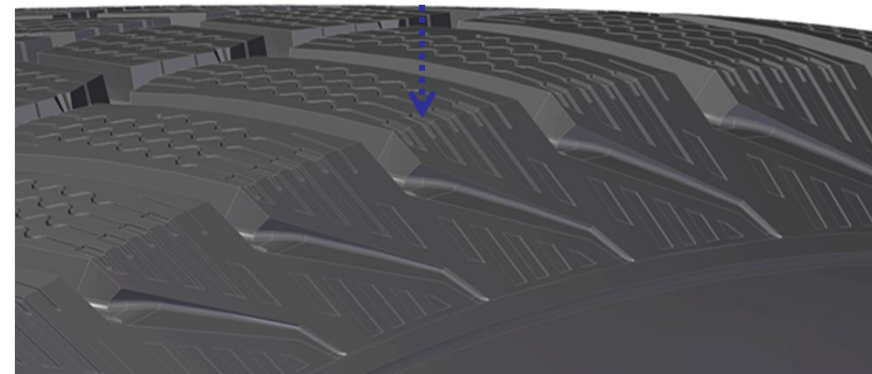
Асимметричный рисунок протектора шины Viatti Brina с увеличенным количеством шашек обеспечивает наилучшее сцепление при движении в поворотах, повышает износостойкость и снижает уровень шума

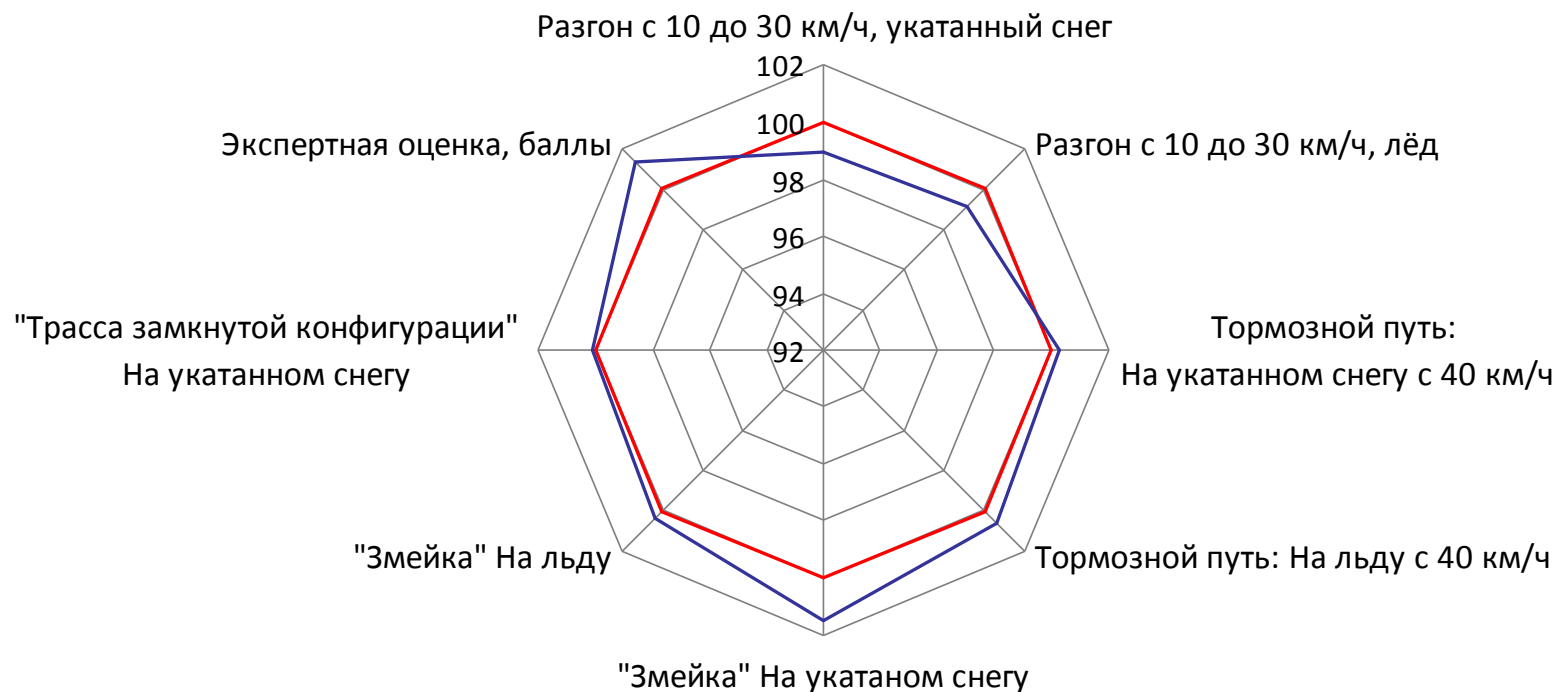


Внутренняя сторона рисунка протектора более насыщена поперечными канавками для улучшения отвода массы из пятна контакта, а также повышения проходимости в снегу и снежно-грязевой массе. Канавки плечевой и центральной зон оснащены острыми зигзагообразными гранями, которые улучшают тормозные свойства и очищаемость протектора шины.



В плечевых зонах рисунка протектора поперечные канавки имеют глубину и конфигурацию, обеспечивающую дополнительную проходимость в снегу. Плечевая зона также наделена углублениями, которые частично поглощают шум, образующийся при контакте шины с дорожной поверхностью.





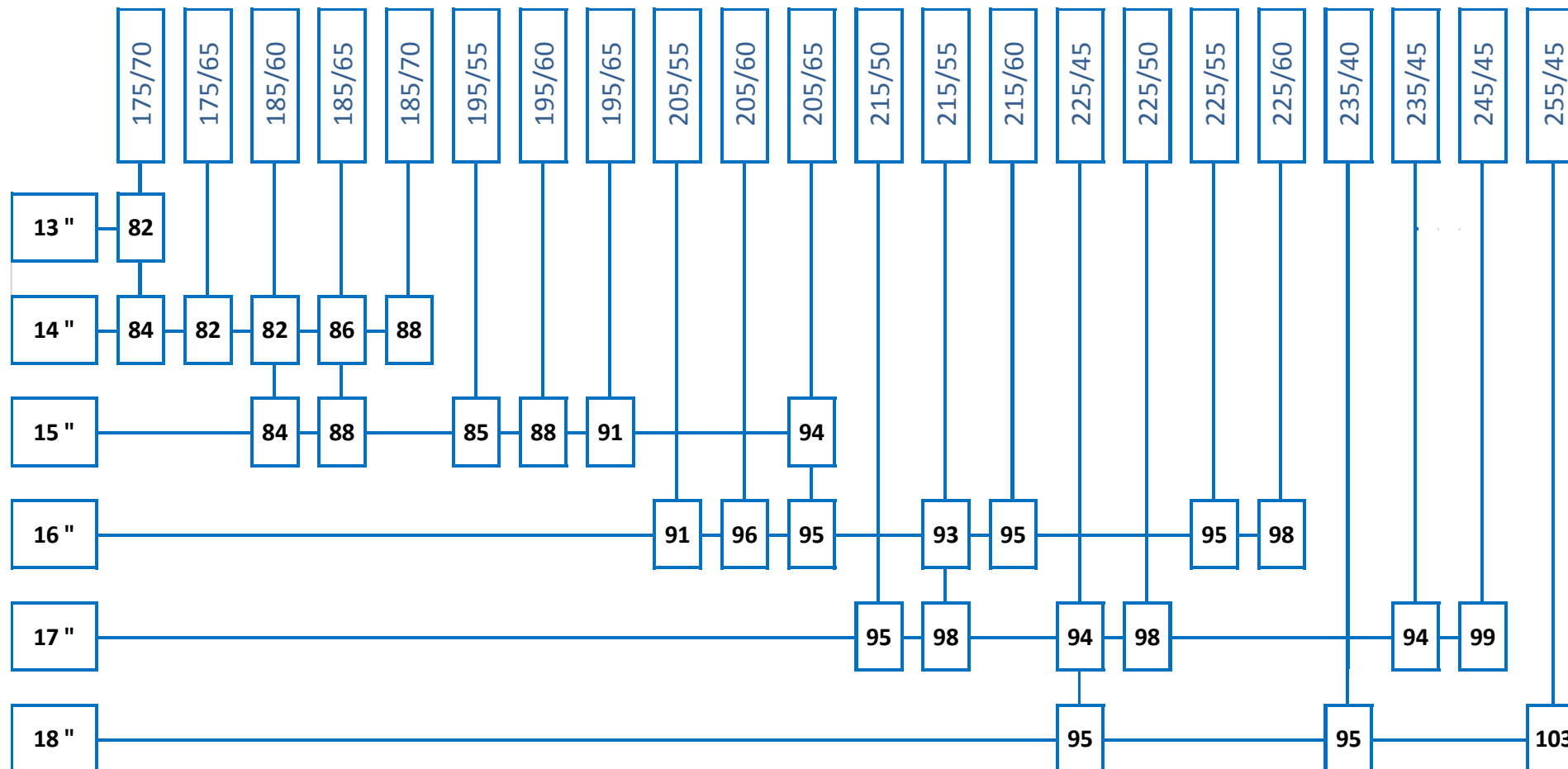
- Ведущий зарубежный производитель = 100 %
- Показатели Viatti относительно ведущего зарубежного производителя в %

Испытания проводились на автомобиле Ford Focus

Отклонения показателей двух шин не превышают 1,5 %, на основании чего можно сделать вывод о максимальной приближенности шины Viatti Brina по потребительским свойствам к ведущим мировым аналогам.



Индексы нагрузки шин линейки Brina и Brina Nordico



Все шины линейки Brina Nordico имеют индекс категории скорости «Т» (190 км/ч)

Шины линейки Brina имеют индекс категории скорости «Т» (190 км/ч) за исключением типоразмера 225/45R17 с категорией скорости «Q» (160 км/ч)



№ п/п	Типоразмер	Основная применяемость	№ п/п	Типоразмер	Основная применяемость
1	175/70R13	LADA, Hyundai Accent, Daewoo Nexia	16	205/65R16	Nissan Teana, Audi A4, Hyundai Sonata
2	175/65R14	LADA, Bogdan, Hyundai Getz	17	215/55R16	Ford Focus/Mondeo, VW Passat, Peugeot 308/408
3	175/70R14	VW Polo sedan, Nissan Almera, FIAT Albea	18	215/60R16	Toyota Camry, Skoda Yeti, Subaru Forester
4	185/60R14	LADA, Daewoo Nexia, Chevrolet Aveo/Lanos	19	225/55R16	Audi A4/A6, BMW 5 series, Mercedes E-class
5	185/65R14	LADA, KIA Spectra, Chevrolet Lacetti	20	225/60R16	Audi A8, Mercedes S-class, Citroen C5
6	185/70R14	Renault Logan/Sandero, Ford Focus, Opel Corsa	21	215/50R17	Opel Astra, Mazda 6, Chevrolet Cruze
7	185/55R15	LADA, Opel Corsa, Nissan Mirca	22	215/55R17	Nissan Teana, Toyota Camry, KIA Optima/Insignia
8	185/60R15	VW Polo sedan, Toyota Yaris, Geely MK	23	225/45R17	KIA Cee'd, Honda Civic, Hyundai i30
9	185/65R15	Hyundai Solaris, KIA Rio III, Renault Logan/Sandero	24	225/50R17	Opel Astra, Audi A5, BMW 5 series/X1
10	195/55R15	VW Polo sedan, Chevrolet Lacetti, Skoda Fabia	25	235/45R17	VW Passat, Ford Mondeo, Volvo S60
11	195/60R15	Toyota Corolla, Mitsubishi Lancer, Ford Fusion	26	245/45R17	Mercedes E-class/C-class, Audi A6, Lexus IS
12	195/65R15	Ford Focus, Mazda 3, Skoda Octavia, Renault Megane	27	225/45R18	Mazda 6, Opel Astra, KIA Optima
13	205/65R15	Renault Megane/Fluence, Hyundai Sonata	28	235/40R18	Ford Focus/Mondeo, Mazda 6, Mercedes C-class
14	205/55R16	Ford Focus, KIA Cee'd, Opel Astra, Toyota Corolla	29	255/45R18	Mercedes S-class, Audi A7
15	205/60R16	Chevrolet Cruze, Mitsubishi Lancer, Nissan Primera			