

**AMTEL**



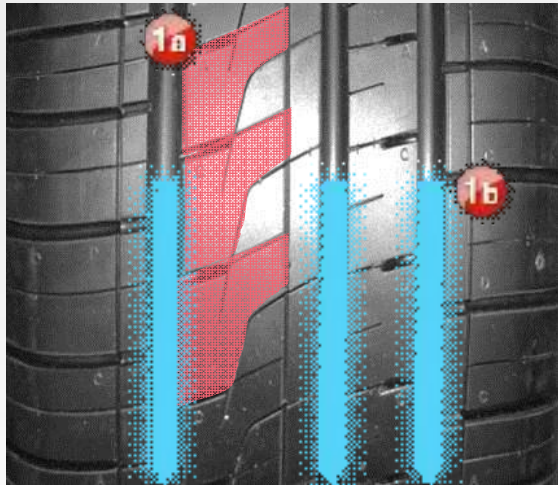
**PLANET™EVO**

# ОБЗОР ПРОДУКТА PLANET EVO



- ✓ Рационализация предложения: один модернизированный рисунок протектора взамен семи.
- ✓ Размерный ряд покрывает 60% ассортимента рынка в сегменте летних шин для легковых автомобилей и внедорожников.
- ✓ Современный ассиметричный протектор, отвечающий требованиям потребителя
- ✓ Сегмент малых и средних автомобилей
- ✓ 12 типоразмеров в 2014 году и расширение размерного ряда в 2015 году
- ✓ Лучшее соотношение цены и качества

# ТЕХНИЧЕСКИЕ ДАННЫЕ



Характеристики

→  
Функции

→  
Преимущества

1а

Оптимизация  
расположения  
блоков протектора

Снижение уровня  
шума

Повышение  
комфорта внутри  
автомобиля

1б

Широкие  
продольные  
канавки

Улучшенный отвод  
воды из пятна  
контакта

Безопасность на  
мокрой  
поверхности

## КОМФОРТ И БЕЗОПАСНОСТЬ...

Блоки в рисунке протектора позволяют увеличить **плавность хода**



Комфортное  
вождение

Дизайн рисунка позволяет уменьшить **уровень шума**, обеспечивая комфорт при вождении



Сниженный уровень  
шума

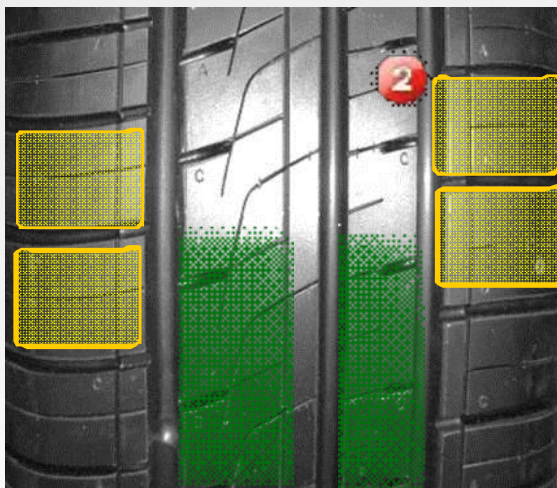
3 продольные канавки способствуют быстрому выводу воды и уменьшают риск **аквапланирования**.



Высокий уровень  
безопасности, в том  
числе на мокрой  
поверхности



# ТЕХНИЧЕСКИЕ ДАННЫЕ



Характеристики



Функции



Преимущества

2

Ассиметричный рисунок протектора с 2 центральными ребрами

Улучшенная управляемость на сухой и мокрой поверхности

Надежность при любых погодных условиях

## УВЕРЕННОСТЬ НА ДОРОГЕ В ЛЮБЫХ ПОГОДНЫХ УСЛОВИЯХ...

Ассиметричный рисунок протектора обеспечивает стабильность пятна контакта, что гарантирует **контроль управления** в любых условиях

Пятно контакта увеличено за счет двух центральных твердых ребер, что улучшает **курсовую устойчивость**

Новый **рисунок протектора** и **резиновая смесь** гарантируют хороший уровень устойчивости при поворотах и торможении



Улучшенный контроль

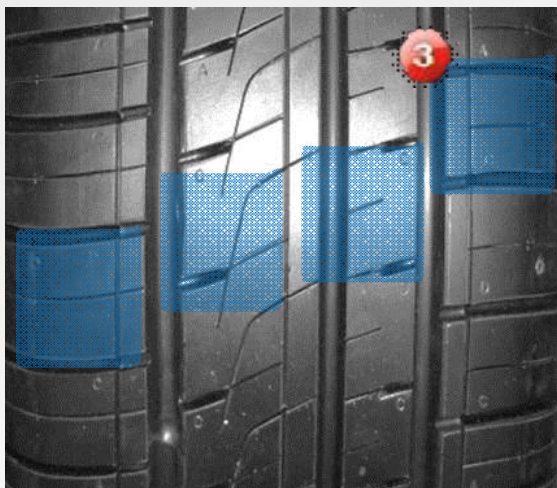


Хорошая курсовая устойчивость



Уверенность на дороге

# ТЕХНИЧЕСКИЕ ДАННЫЕ



Характеристики → Функции → Преимущества

3 Улучшенный профиль рисунка протектора

Равномерный износ и низкий уровень сопротивления качению

Сниженный расход топлива

## ЭКОНОМИЯ И ЭКОЛОГИЧНОСТЬ...

Улучшены **эксплуатационные показатели** по сравнению с предыдущим поколением, благодаря повышению качества материалов и оптимизированному рисунку протектора

Planet EVO соответствует стандартам Экономической комиссии для стран Европы по снижению **расхода топлива** в целях уменьшения выбросов CO<sub>2</sub> (UNECE 117.2)

→ ✓ Равномерный износ

→ ✓ Увеличенная продолжительность срока службы шины

Расчетная экономия при переходе на шины нового поколения Амтел

### Расчет для типоразмера 185/60R14

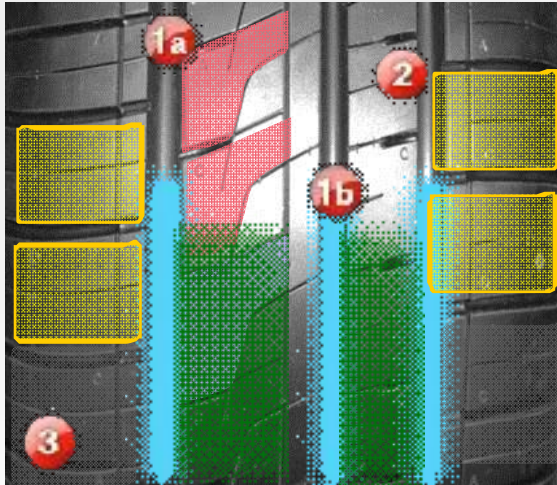
пробег за год	35.000 км
расход топлива	8 л/100 км
вид топлива	бензин
стоимость бензина	35 руб./л
дорожные условия	50% город / 50% трасса



- % снижения расхода топлива – 5%
- Уменьшение выбросов CO<sub>2</sub> – 328 кг
- Экономия расходов на бензин – 4.950 руб.

Внутренняя оценка на базе схемы расчета Европейской Экономической Комиссии  
[http://ec.europa.eu/energy/efficiency/tyres/calculator\\_en.htm](http://ec.europa.eu/energy/efficiency/tyres/calculator_en.htm)

# ТЕХНИЧЕСКИЕ ДАННЫЕ



**1a** Оптимизация расположения блоков протектора

Снижение уровня шума

Повышение комфорта внутри автомобиля

**1b** Широкие продольные канавки

Улучшенный отвод воды из пятна контакта

Безопасность на мокрой поверхности

**2** Ассиметричный рисунок протектора с 2 центральными ребрами

Улучшенная управляемость на сухой и мокрой поверхности

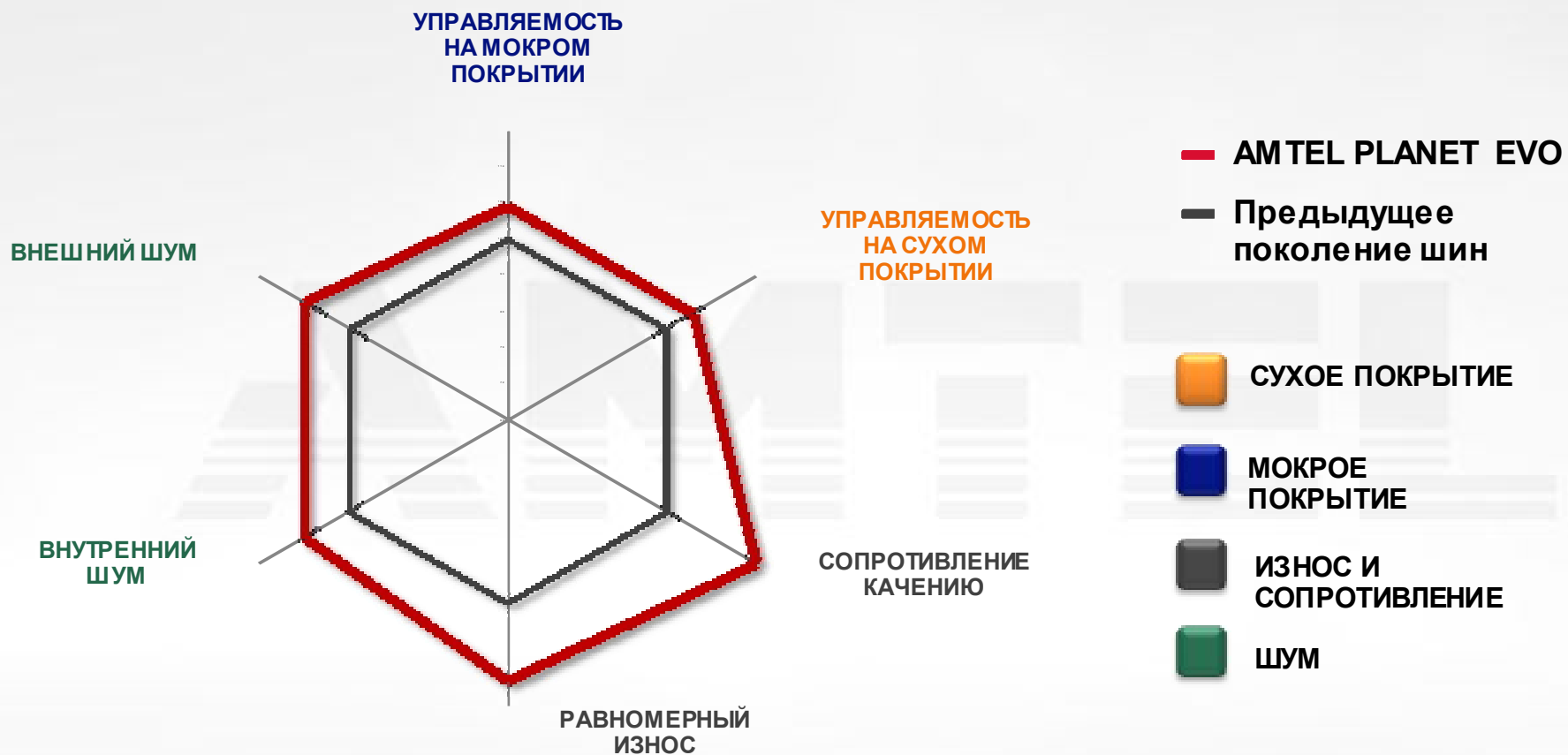
Надежность при любых погодных условиях

**3** Улучшенный профиль рисунка протектора

Равномерный износ и низкий уровень сопротивления качению

Увеличенная продолжительность срока службы шины

# СРАВНИТЕЛЬНАЯ ДИАГРАММА



Результаты внутренних тестов

# РАЗМЕРНЫЙ РЯД

Артикул	Размер	Индекс Нагрузки	Индекс Скорости
2536600	155/70R13	75	T
2536700	165/70R13*	79	T
2536800	175/70R13	82	H
2536900	175/70R14	84	H
2537000	185/70R14	88	H
2537100	175/65R14	82	H
2537200	185/65R14	86	H
2537500	185/60R14	82	H
2538100	205/75R15*	97	T
2538200	205/70R15	96	H
2537300	195/65R15	91	H
2537400	205/65R15	94	H
2537600	185/60R15*	84	H
2537700	195/60R15	88	H
2537800	195/55R15*	85	V
2551600	205/60R16*	92	H
2537900	205/55R16	91	V
2551500	215/55R16*	93	V
2551700	225/45R17*	91	W



\* Типоразмеры доступны в сезоне 15/16



**СПАСИБО ЗА ВНИМАНИЕ**



**PLANET™ EVO**